

ライト&ミスト付きファン ソトミスト



2022.01.20
第1版

※万一、足りないものがございましたら、弊社お問い合わせ窓口にご連絡ください。

※デザイン及び仕様については、改良のため予告なしに変更する場合がございます。

※本書に記載している商品名、サービス名等は各社の登録商標です。

安全上のご注意

ここに記載された注意事項は使用者やまわりの方への危害損害を防止するためのものです。各項目をよくお読みになり必ず守ってご使用ください。

⚠ 警告

- 本製品を分解したり改造したりしないでください。
- 過度の衝撃や振動を与えないでください。
- 感電の危険があるため本体を水にぬらさない、本体が水などにぬれた状態やぬれた手で使用しないでください。
- 小さなお子様の手が届かないところで使用、保管をしてください。
- 本体や付属品を夏場の車内、暖房器具、調理器具など高熱になる環境、また直射日光の当たる環境で使用、保管しないでください。
- 破損したまま使用しないでください。
- 本体の清掃にシンナーなどの有機溶剤を使用しないでください。
- 万が一使用中に煙が出たり、異臭を感じたりした時はすぐに使用を中止してください。
- 目に光を当て続けしないでください。
- 風をストーブなど燃焼器具に向けて使わないでください。
- ガードをつけずに運転をしないでください。
- 運転中はガードに触れないでください。また、ガードの隙間からものや手を入れないでください。

⚠ 注意

- 本製品を使用、接続する各機器に示された安全情報や定格表示を合わせて確認のうえ使用してください。
- 本製品を使用の前には接続機器のデータのバックアップなどをお勧めいたします。弊社では本製品を使用したことによるデータの消失や故障など一切の責任を負いかねます。
- 本製品の接続端子に液体・金属・燃えやすいものなどの異物を入れないでください。
- お子様のオモチャ（玩具）として使わせないでください。また、遊ばないように監督してください。本体を転倒させると水がこぼれ、故障の原因になります。
- ミストを直接吸い込まないでください。健康を害する恐れがあります。
- 水道水以外は使用しないでください。カビや雑菌の繁殖、異臭の原因になります。
- 運転中に給水口を開けないでください。
- 運転中にタンクの取り付け、または取り外しをしないでください。
- 布や紙、ビニール袋などで覆ったり塞いで使用しないでください。
- ほこりや粉塵の多い場所で使用しないでください。
- 長時間、風を直接体に当てないでください。
- 発光部分を布などで覆わないでください。発火の恐れがあります。
- ケーブルを外す際は、必ずプラグを持って外してください。
- 本来の目的以外に使用しないでください。
- その他、異常を感じたら使用を中止し販売店または弊社へご連絡ください。

使用上のご注意

バッテリーについて

- ・バッテリーの寿命を長く保つ為に、少なくとも6ヶ月に一度充電してください。
- ・本製品は充電しながらの使用が可能ですが、バッテリー劣化の原因となるため、できるだけ控えてください。

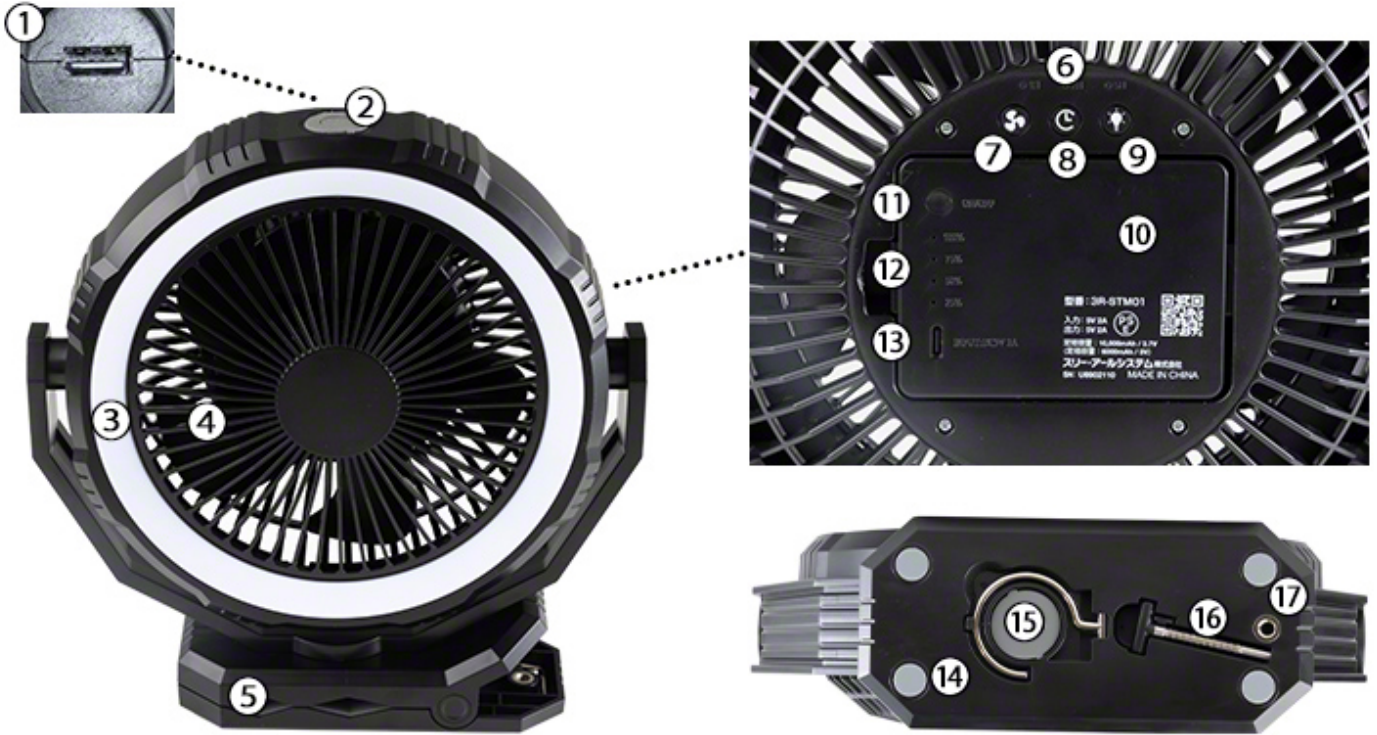
給水について

- ・給水時、清掃時などは必ず電源を切ってください。
- ・給水の際はタンクから水が溢れないように注意してください。
- ・アロマオイル、アロマウォーターは非対応です。使用しないでください。
- ・水の入った本製品を防水処理のされていない木製家具などの上に直接置かない、また精密機器や電化製品の上に設置しないでください。
- ・清潔を保つには、1日1回の水の入替え及び定期的にお手入れをしてください。

ミスト噴霧について

- ・ミストを精密機器や電化製品などに直接かけない、濡らさないように注意してください。
- ・長時間使用しない場合は、水気を取り、よく乾燥させた上で清潔で湿気の少ない場所に保管してください。
- ・噴霧量、動作時間は使用状況や使用環境により異なります。
- ・タンク中心部分の噴霧口に水がない場合はミスト噴霧しません。長時間ミスト噴霧したい場合は、給水口が上にある状態でミスト噴霧をおこなってください。

各部の名称



【本体】

正面

- ①USBソケット
- ②カバー
- ③ライト
- ④前面ガード
- ⑤クリップ

背面

- ⑥タイマー
- ⑦ファンボタン
- ⑧タイマーボタン
- ⑨ライトボタン

- ⑩モバイルバッテリー

- ⑪電源ボタン
- ⑫バッテリー残量
- ⑬Type-Cソケット

底面

- ⑭フック
- ⑮カバー収納部
- ⑯固定ネジ
- ⑰ネジ穴



【タンク】

正面

- ⑱給水口
- ⑲ミストボタン

⑳噴霧口

底面

㉑USBプラグ

【付属品】

- ㉒A to Type-Cケーブル

はじめてご使用される前に

タンクは本体から取り外された状態で梱包されています。

【ミスト噴霧の準備をする】をご参照のうえ、タンクを取り付けてください。

使用方法01

【充電する】

付属のA to Type-CケーブルのUSB-Aプラグをお持ちのACアダプタのUSBポートなどへ接続してください。

もう一方のプラグを本体(モバイルバッテリー部)のType-Cソケットに接続してください。

充電が開始されると、バッテリー残量が点滅します。

充電が完了すると、バッテリー残量が全て点灯します。

充電は約10時間で完了します。

使用方法02

【設置する】

注意

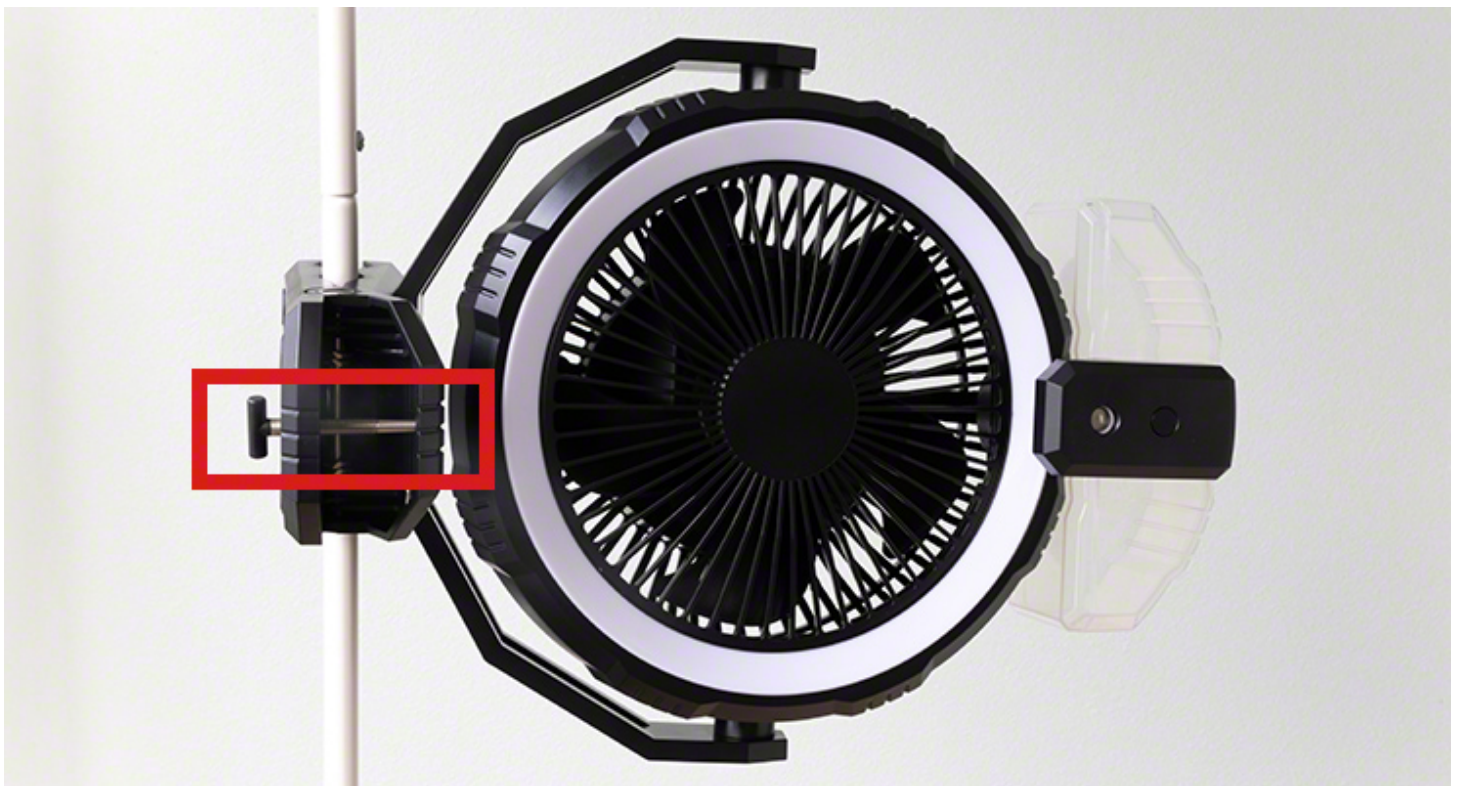
※本体の電源が切れた状態で設置してください。

※設置前に設置予定場所が安定している場所であることを確認してください。

※転倒する恐れのある場所など不安定な場所に設置しないでください。

●クリップを使用する

クリップを使用することで任意の場所に設置することができます。(約7cmの幅まで)



- ・底面の固定ネジを取り外します。
- ・天板やポールなど設置したい部分を挟みます。
- ・底面のネジ穴に固定ネジを通し、固定ネジが動かなくなるまで時計回りに回してください。

(固定ネジなしで安定している場合はこの作業は不要です。)

- ・本体を軽く動かし、きちんと固定されていることを確認してください。

使用方法03

●フックを使用する

フックを使用することで任意の場所に設置することができます。

- ・底面のフックを起こしてください。
- ・設置したい部分にフックを掛けてください。
- ・本体を軽く動かし、本体の重みに耐えられること、安定していることを確認してください。

注意

※フックを使用してミスト噴霧する場合、タンクの位置を調整する必要があります。

※タンクが上下反転しているとミスト噴霧できません。



ミスト噴霧できません



ミスト噴霧できます

使用方法04

【電源を入れる】

電源ボタンを1回押すと、電源が入ります。(スタンバイモード)
スタンバイモード中はバッテリー残量が点灯します。

【電源を切る】

電源ボタンを2回押しすると、電源が切れます。
運転停止し、バッテリー残量が消灯します。

【送風する】

スタンバイモード時にファンボタンを押すと送風を開始します。
ファンボタンを押す回数で送風モードが変わります。

| 押す回数 | 1回目 | 2回目 | 3回目 | 4回目 | 5回目 |
|-------|-----------|-----|-----|-----|------|
| 送風モード | リズム 運転 | 弱風 | 中風 | 強風 | 運転停止 |

※長押しすると運転停止します。

【タイマー設定する】

送風しているとき、タイマーボタンを押すことでタイマーを設定することができます。
タイマーボタンを押す回数でタイマー設定の時間を変更できます。
タイマーは1, 2, 5時間のいずれかで設定できます。
設定した時間が経過すると送風を停止します。

注意

※タイマーは送風に対してのみ有効です。ライトやミスト噴霧はタイマー設定できません。
※タイマーのLED表示が暗くなっている場合がありますが、故障ではございません。

使用方法05

【ライトを点灯する】

スタンバイモード時にライトボタンを押すことでライトが点灯します。

ライトボタンを押す回数で明るさを変更できます。

| 押す回数 | 1回目 | 2回目 | 3回目 | 4回目 |
|------|-----|-----|-----|-----|
| 明るさ | 弱 | 中 | 強 | 消灯 |

※以降は繰り返し

注意

※ライトはタイマー設定できません。

【ミスト噴霧の準備をする】

注意

※給水はタンクを本体から取り外した状態でおこなってください。

※給水の際、または本体への取付の際、水がこぼれないように注意してください。

※水が溢れるまで給水しないでください。最大容量は約400mlです。

※USBソケットやUSBプラグ、ミストボタン、タンクの外側に水が付着した場合は必ず拭き取ってください。

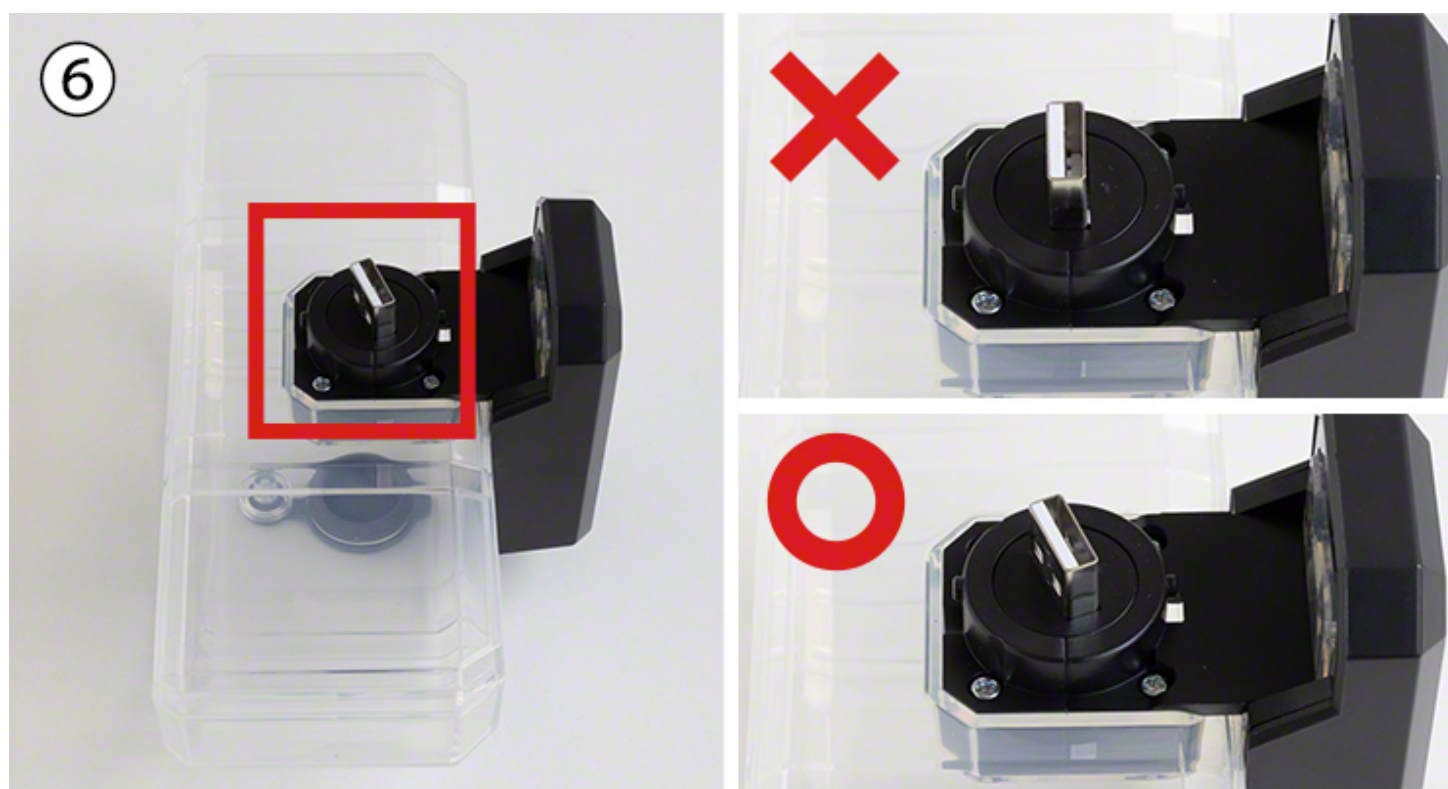
※本体の電源を切った状態でタンクを本体に取り付けてください。

※タンクを本体へ取り付ける際はプラグの向きに注意してください。間違った向きで取り付けようとするとう端子部分が破損します。

使用方法06

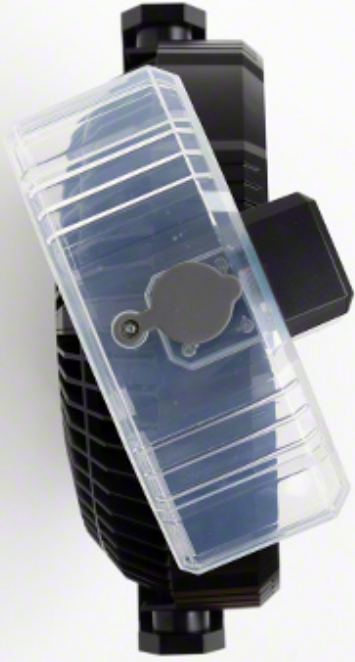
【ミスト噴霧の準備をする 続き】

- ①タンクの給水口のフタを開けて給水してください。
- ②フタをしっかりと閉めてください。
- ③USBプラグ、ミストボタン、タンクの外側に水が付着していないことを確認してください。
- ④本体の電源が切れていることを確認してください。
- ⑤本体上部のカバーを外してください。(カバーは底面に収納できます。)
- ⑥写真のようにタンクのUSBプラグが斜めになっていることを確認してください。斜めになっていない場合はプラグを斜めに回してください。



- ⑦本体のUSBソケットにタンクのUSBプラグが合うように挿入してください。その際、タンクの向きに注意してください。噴霧口が前面を向くようにしてください。
- ⑧挿入後、タンクが本体と平行になるようにタンクを時計回りに少し回してください。タンクを回し、タンクが本体と平行になると固定されます。

⑦



⑧



※取り外しは上記と逆の手順でおこなってください。

使用方法07

【ミスト噴霧する】

スタンバイモード時にミストボタンを押すとミスト噴霧します。

ミストボタンを押す回数でミストモードが変わります。

ミスト噴霧は各モード毎の所定時間が経過すると自動的に停止します。（空焚き防止）

| 押す回数 | 1回目 | 2回目 | 3回目 |
|--------|------|-------|------|
| ミストモード | 連続噴霧 | リズム噴霧 | 運転停止 |
| 自動停止時間 | 3時間 | 6時間 | |

※以降は繰り返し

注意

※ミスト噴霧と同時に送風することを推奨します。（濡れることを防ぐため）

※運転停止時、噴霧口から水が数滴程度垂れることがありますが、故障ではございません。

※長時間ミスト噴霧しない場合はタンクを取り外してください。

※水が入っていない状態でミストボタンを押さないでください。

※タンクが横向きの時、または上下反対向きになっている場合はミスト噴霧されない場合があります。詳しくは【設置する】の注意事項をご参照ください。

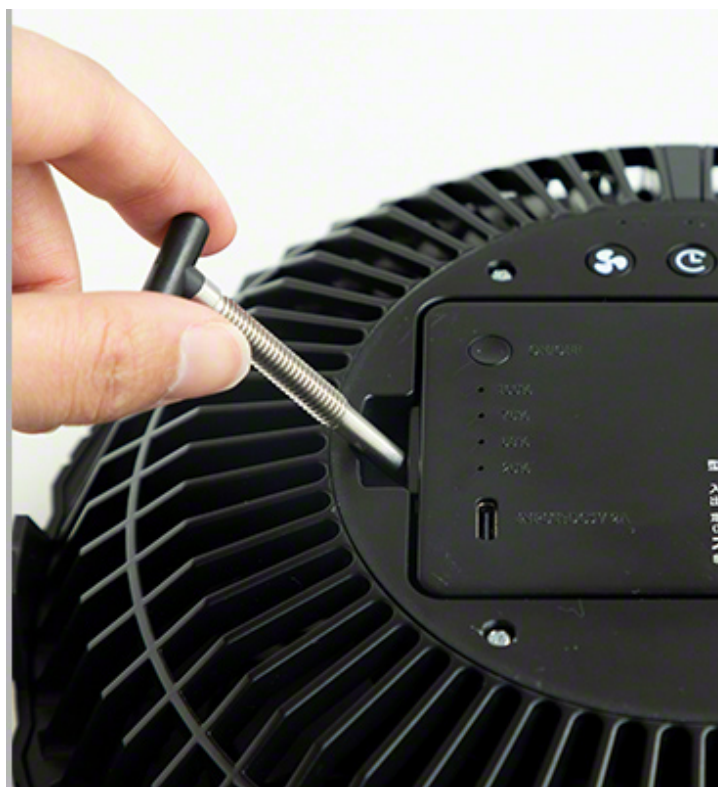
※ミストはタイマー設定できません。

使用方法08

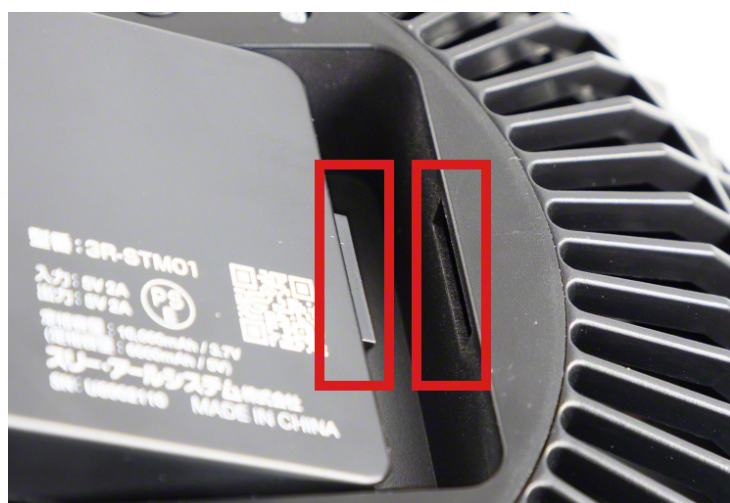
【モバイルバッテリーとして使用する】

バッテリー部を取り外すことで、モバイルバッテリーとして使用できます。

- ・底面の固定ネジを取り外します。
- ・写真のように固定ネジを挿し込み、てこの原理を利用して、モバイルバッテリー部を取り外してください。



取り付けに関する注意



※取り付けの際は写真のように、先にモバイルバッテリー右側の凸部分を本体の凹部分に合わせてから本体を押し込んで取り付けてください。

お手入れ方法

本体の電源をオフにしてください。

お湯または水を含ませた布を固く絞った、柔らかい布で拭いてください。

※本製品を水でぬらさないでください。

・汚れがひどいときは前面ガードを取り外してお手入れをすることができます。

①前面ガードをカチッと音になるまで左に回してください。

②そのまま手前に引っ張り、前面ガードを外してください。

※羽根は取り外すことができません。

③羽根やガードをお湯または水を含ませた布を固く絞った、柔らかい布で拭いてください。

④お手入れ後はよく乾燥させてください。

⑤取り外した逆の手順で前面ガードを取り付けてください。

※ガードをつけずに運転をしないでください。

【保管する】

・清掃後、風通しの良い場所に置き、よく乾燥させてください。

・乾燥後、清潔で湿気の少ない場所に保管してください。

ご使用済みの製品の廃棄に関して

製品に内蔵されている電池のリサイクルにご協力ください。

このバッテリーにはリチウムイオン電池を使用しております。

本製品を最終的に廃棄する場合には、製品記載のサポート窓口までご連絡ください。

製品仕様

| | |
|---------|------------------------------|
| 商品名 | ライト&ミスト付きファン ソトミスト |
| 型番 | 3R-STM01 |
| サイズ | 約257×102×337mm |
| 重量 | 約1172g |
| 動作時間 | 約8.5時間 (強風、ライトなし、ミスト噴霧なし) |
| 充電時間 | 約10時間 |
| 入力電圧/電流 | 5V/2A |
| 出力電圧/電流 | 5V/2A |
| 水タンク容量 | 約400ml |
| バッテリー容量 | 6000mAh (5V時) |

企業情報とサポートについて

お問合せ窓口


製品保証：ご購入日より6ヶ月間

※注文確認メール、あるいは店頭購入の場合は販売店の納品書やレシートなど、購入日がわかる書面の保管をお願い致します。

本製品に関するお問合せは下記サポートセンターもしくは販売店へお問い合わせ下さい。

 product-support@3rrr-hd.jp

※24時間受付

 092-260-3033

FAX 092-260-8506

3R **スリー・アールシステム株式会社**
3R SYSTEMS CORP. JAPAN

〒812-0008 福岡県福岡市博多区東光2丁目8-30-2F